

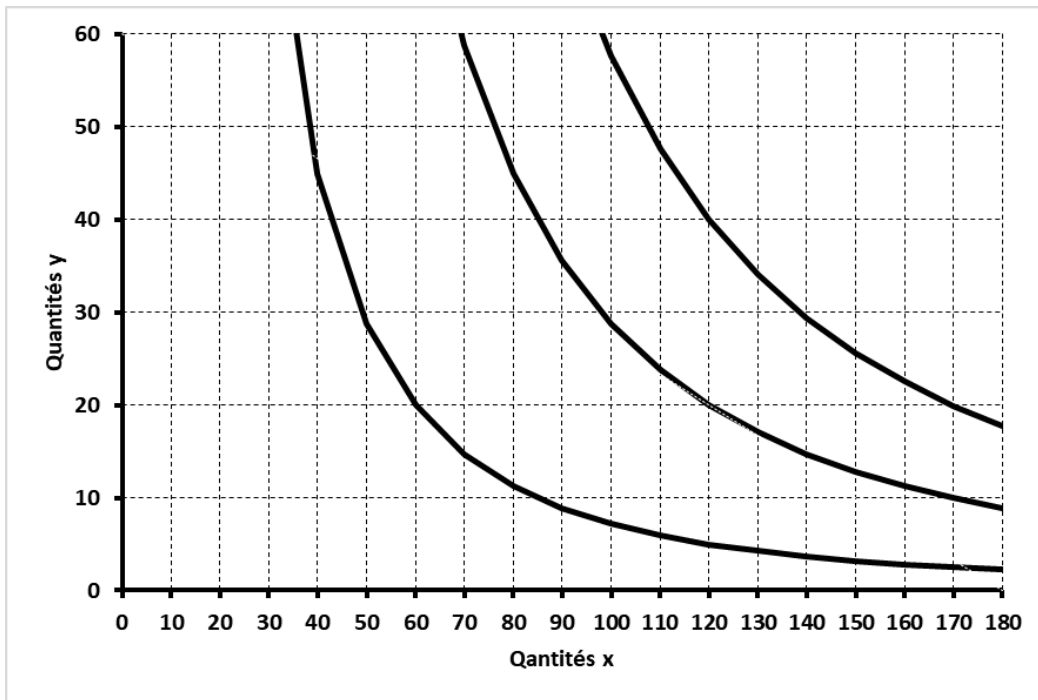
Collège de Genève

3EC OS

Les courbes d'indifférences : Exercice 1

Un consommateur a pour fonction d'utilité totale $UT(x,y) = x^2 * y$. Le prix du bien x est de $1F$ et le prix du bien y est de $3F$. Le revenu du consommateur est de $180F$.

- Tracez la droite de budget.
- Trouvez le panier optimal de ce consommateur compte tenu de son budget, au moyen du solveur, puis graphiquement, et finalement algébriquement.



- Supposons que le prix du bien x augmente d' $1F$. Quelle sera la nouvelle droite de budget ?
- Trouver le panier optimal de ce consommateur face à cette nouvelle situation au moyen du solveur, puis graphiquement, et finalement algébriquement.

